

目录
CONTENT

- Page 3 蛋白提取
- Page 4 蛋白定量
- Page 5-10 蛋白电泳
- Page 11 蛋白转移
- Page 12 蛋白检测
- Page 13-15 常见抗体
- Page 15-17 即用型试剂与耗材
- Page 18-19 蛋白实验常见问题

蛋白提取

蛋白质提取产品			
产品编号	产品名称	规格	价格(元)
ZD404-1	细菌细胞总蛋白提取试剂盒	50T	600.00
ZD405-1	酵母细胞总蛋白提取试剂盒	50T	800.00
ZD406-1	★ 细胞核蛋白/胞浆蛋白抽提试剂盒	50T	550.00
ZD408-1	★ 动物组织蛋白裂解液	50ml	160.00
ZD411	植物蛋白提取试剂盒	50ml	600.00
ZD409-1	真核细胞蛋白裂解液	50ml	120.00
ZD410-1	RIPA裂解液	50ml	120.00
ZD410-2		100ml	200.00

蛋白酶抑制剂产品			
产品编号	产品名称	规格	价格(元)
ZD416-1	蛋白磷酸酶抑制剂复合物 I (100×)	1ml	120.00
ZD416-2		1ml×5	400.00
ZS303	蛋白酶抑制剂PMSF (100mM)	1ml	32.00

蛋白磷酸酶抑制剂 I (100X) 主要成分及靶点:

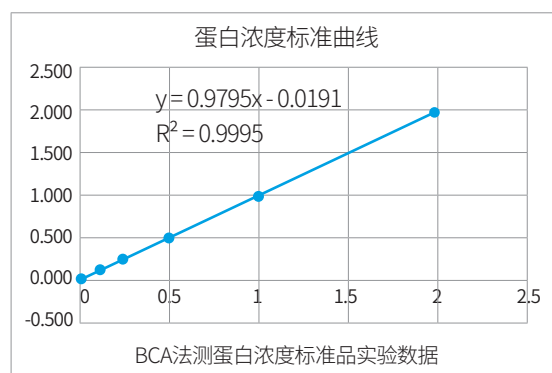
成份	浓度	靶点
氟化钠	100 mM	酸性磷酸酶
正钒酸钠	100 mM	碱性磷酸酶, ATP酶, 蛋白酪氨酸磷酸酶
酒石酸钠	400 mM	酸性磷酸酶
钼酸钠	115 mM	酸性和磷酸蛋白磷酸酶
咪唑	200 mM	碱性磷酸酶

蛋白定量

蛋白定量产品

产品编号	产品名称	规格	价格(元)	特点
ZD301-1	★ BCA蛋白定量试剂盒	200T	200.00	<ul style="list-style-type: none"> 在20-2000μg/ml的浓度范围内有良好的线性关系 受样品中离子干扰程度低
ZD301-2		500T	400.00	
ZD301-3		2500T	1600.00	

标准品蛋白浓度 (μg/μl)	562nm处吸光度值	实际吸光度值
0	0.049	0.000
0.125	0.150	0.101
0.25	0.280	0.231
0.5	0.488	0.439
1	1.014	0.965
2	1.994	1.945



产品编号	产品名称	规格	价格(元)
ZD302-1	Bradford快速蛋白定量试剂盒	150T	200.00
ZD302-2		300T	300.00
ZD302-3		600T	550.00

◆ Bradford蛋白质定量试剂是一种迅速、可靠的通过染色法测定溶液中蛋白质的方法，具有灵敏度高、简便快速、价格低廉的特点。

产品特点:

- 缺点: 1) 对各种纯化蛋白质反应不同;
2) 用这种测定方法会对蛋白质引起不可逆的变性。

灵敏度范围: 蛋白质溶液25μg/ml~200μg/ml。

最小测量体积: 0.1ml。

最小测量蛋白量: 2.5μg。

蛋白电泳

制胶试剂盒产品

产品编号	产品名称	规格	价格(元)
ZD304-1	快速SDS-PAGE凝胶制备试剂盒	50T	435.00
ZD304-2		100T	820.00
ZD304A-1	新快速SDS-PAGE凝胶制备试剂盒	20T	220.00
ZD304A-2		50T	460.00
ZD304C-8	★ 超快SDS-PAGE凝胶制备试剂盒 (8%的mini胶)	125T	460.00 热卖
ZD304C-10	★ 超快SDS-PAGE凝胶制备试剂盒 (10%的mini胶)	125T	460.00 热卖
ZD304C-12	★ 超快SDS-PAGE凝胶制备试剂盒 (12%的mini胶)	125T	460.00 热卖
ZD304C-15	★ 超快SDS-PAGE凝胶制备试剂盒 (15%的mini胶)	125T	460.00 热卖

使用方法简介:

以配置一块10%分离胶为例 (10ml)					
ZD304		ZD304A (第一次升级)		ZD304C(第二次升级)	
水	4ml	水	4.2ml	分离胶A液	5ml
30%制胶液	3.3ml	30%制胶液	3.3ml	分离胶B液	5ml
1.5M Tris (pH8.8)	2.5ml	4×分离胶mix	2.5ml	10%过硫酸铵	0.1ml
10%SDS	0.1ml	10%过硫酸铵	0.1ml	3种成份 1:1添加 方便快捷	
10%过硫酸铵	0.1ml	4种成份 无TEMED臭味			
TEMED	4μl				

此外, ZD304C还提供一种蓝色染料, 可添加在浓缩胶中, 使上样孔清晰可见。



蛋白电泳

制胶试剂盒产品

产品编号	产品名称	规格	价格(元)
ZD304D-8	★ SDS-PAGE紫外成像凝胶制备试剂盒 (8%的mini胶)	125T	760.00
ZD304D-10	★ SDS-PAGE紫外成像凝胶制备试剂盒 (10%的mini胶)	125T	760.00
ZD304D-12	★ SDS-PAGE紫外成像凝胶制备试剂盒 (12%的mini胶)	125T	760.00
ZD304D-15	★ SDS-PAGE紫外成像凝胶制备试剂盒 (15%的mini胶)	125T	760.00

产品特点:

- ◆ 采用独特丙烯酰胺和多样化盐离子配比, 可缩短电泳时间, 也可缩短转膜时间。
- ◆ 300nm紫外光激发成像, 就像DNA琼脂糖电泳一样方便, 且不影响后续实验。
- ◆ 试验效果相当于ZD304C加Exblue。

	100V	120V
传统凝胶	2小时	1小时30分钟
ZD304D	1小时20分钟	1小时

marker转膜效果图片:

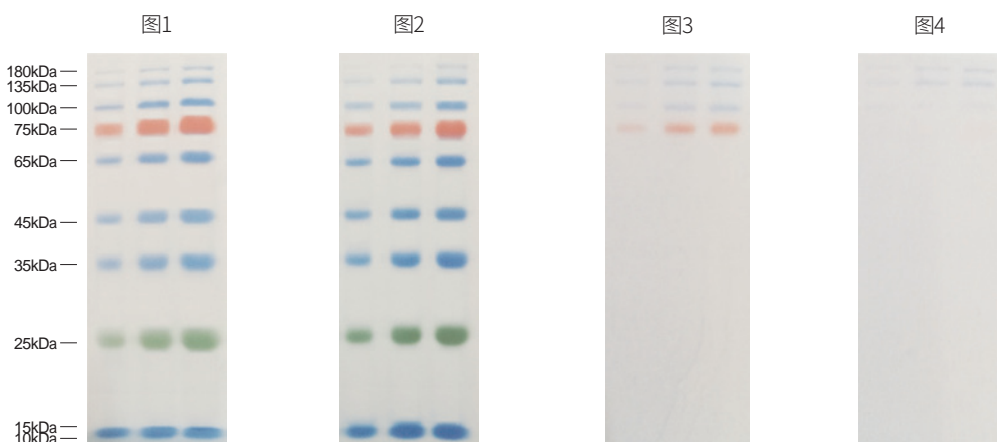


	图1	图2
产品	传统凝胶	ZD304D
介质	NC膜	
转膜条件	200mA 30min	
转移到NC膜上Marker	少	多

	图3	图4
产品	传统凝胶	ZD304D
介质	10%丙烯酰胺凝胶	
转膜条件	200mA 30min	
残留在胶中的marker	多	少

★ 使用ZD304D制胶可缩短转膜时间 ★

蛋白电泳

TRIS-GLYCINE成分预制胶

产品编号	产品名称	规格	价格(元)
ZDTG-420T	★ 预制胶 Tris-Glycine gel 4-20% 10 wells 1.5 mm	10片/盒	580.00
ZDTG-10T	★ 预制胶 Tris-Glycine gel 10% 10 wells 1.5 mm	10片/盒	580.00
ZDTG-12T	★ 预制胶 Tris-Glycine gel 12% 10 wells 1.5 mm	10片/盒	580.00
ZDTG-6T	预制胶 Tris-Glycine gel 6% 10 wells 1.5 mm	10片/盒	580.00
ZDTG-7.5T	预制胶 Tris-Glycine gel 7.5% 10 wells 1.5 mm	10片/盒	580.00
ZDTG-8T	预制胶 Tris-Glycine gel 8% 10 wells 1.5 mm	10片/盒	580.00
ZDTG-15T	预制胶 Tris-Glycine gel 15% 10 wells 1.5 mm	10片/盒	580.00
ZDTG-412T	预制胶 Tris-Glycine gel 4-12% 10 wells 1.5 mm	10片/盒	580.00
ZDTG-415T	预制胶 Tris-Glycine gel 4-15% 10 wells 1.5 mm	10片/盒	580.00
ZDTG-816T	预制胶 Tris-Glycine gel 8-16% 10 wells 1.5 mm	10片/盒	580.00
ZDTG-820T	预制胶 Tris-Glycine gel 8-20% 10 wells 1.5 mm	10片/盒	580.00
ZDTG-420F	★ 预制胶 Tris-Glycine gel 4-20% 15 wells 1.5 mm	10片/盒	580.00
ZDTG-10F	★ 预制胶 Tris-Glycine gel 10% 15 wells 1.5 mm	10片/盒	580.00
ZDTG-12F	★ 预制胶 Tris-Glycine gel 12% 15 wells 1.5 mm	10片/盒	580.00
ZDTG-6F	预制胶 Tris-Glycine gel 6% 15 wells 1.5 mm	10片/盒	580.00
ZDTG-7.5F	预制胶 Tris-Glycine gel 7.5% 15 wells 1.5 mm	10片/盒	580.00
ZDTG-8F	预制胶 Tris-Glycine gel 8% 15 wells 1.5 mm	10片/盒	580.00
ZDTG-15F	预制胶 Tris-Glycine gel 15% 15 wells 1.5 mm	10片/盒	580.00
ZDTG-412F	预制胶 Tris-Glycine gel 4-12% 15 wells 1.5 mm	10片/盒	580.00
ZDTG-415F	预制胶 Tris-Glycine gel 4-15% 15 wells 1.5 mm	10片/盒	580.00
ZDTG-816F	预制胶 Tris-Glycine gel 8-16% 15 wells 1.5 mm	10片/盒	580.00
ZDTG-820F	预制胶 Tris-Glycine gel 8-20% 15 wells 1.5 mm	10片/盒	580.00

基本信息:

胶板尺寸	宽×高×厚度为 98×84×4.1mm
凝胶尺寸	宽×高×厚度为 81×74×1.5mm
丙烯酰胺与甲叉双丙烯酰胺的比例	29: 1
浓缩胶	4%, 1.5cm
凝胶厚度	1.5mm
孔数	10孔, 15孔
最大上样量	60μl, 30μl
包装	10片/盒, 不含running buffer

Tris-glycine成分预制胶简介:

- ◆ 凝胶中不含SDS, 可用于变性和非变性电泳。
- ◆ 电泳时间短, 在180V电压下, 电泳60分钟即可完成。
- ◆ 玻璃电泳板, 蛋白吸附率低, 电泳效果更好。
- ◆ 兼容市场上主流的mini电泳槽, 如BIORAD, Invitrogen, 六一等。
- ◆ 提供多种浓度的均一胶和梯度胶。

蛋白电泳

HEPES-TRIS成分预制胶							
产品编号	产品名称			规格	价格(元)		
ZDHT-420T	★ 预制胶	Hepes-Tris gel	4-20%	10 wells 1.5 mm	10片/盒	580.00	
ZDHT-10T	★ 预制胶	Hepes-Tris gel	10%	10 wells 1.5 mm	10片/盒	580.00	
ZDHT-12T	★ 预制胶	Hepes-Tris gel	12%	10 wells 1.5 mm	10片/盒	580.00	
ZDHT-6T	预制胶	Hepes-Tris gel	6%	10 wells 1.5 mm	10片/盒	580.00	
ZDHT-7.5T	预制胶	Hepes-Tris gel	7.5%	10 wells 1.5 mm	10片/盒	580.00	
ZDHT-8T	预制胶	Hepes-Tris gel	8%	10 wells 1.5 mm	10片/盒	580.00	
ZDHT-15T	预制胶	Hepes-Tris gel	15%	10 wells 1.5 mm	10片/盒	580.00	
ZDHT-412T	预制胶	Hepes-Tris gel	4-12%	10 wells 1.5 mm	10片/盒	580.00	
ZDHT-415T	预制胶	Hepes-Tris gel	4-15%	10 wells 1.5 mm	10片/盒	580.00	
ZDHT-816T	预制胶	Hepes-Tris gel	8-16%	10 wells 1.5 mm	10片/盒	580.00	
ZDHT-820T	预制胶	Hepes-Tris gel	8-20%	10 wells 1.5 mm	10片/盒	580.00	
ZDHT-420F	★ 预制胶	Hepes-Tris gel	4-20%	15 wells 1.5 mm	10片/盒	580.00	
ZDHT-10F	★ 预制胶	Hepes-Tris gel	10%	15 wells 1.5 mm	10片/盒	580.00	
ZDHT-12F	★ 预制胶	Hepes-Tris gel	12%	15 wells 1.5 mm	10片/盒	580.00	
ZDHT-6F	预制胶	Hepes-Tris gel	6%	15 wells 1.5 mm	10片/盒	580.00	
ZDHT-7.5F	预制胶	Hepes-Tris gel	7.5%	15 wells 1.5 mm	10片/盒	580.00	
ZDHT-8F	预制胶	Hepes-Tris gel	8%	15 wells 1.5 mm	10片/盒	580.00	
ZDHT-15F	预制胶	Hepes-Tris gel	15%	15 wells 1.5 mm	10片/盒	580.00	
ZDHT-412F	预制胶	Hepes-Tris gel	4-12%	15 wells 1.5 mm	10片/盒	580.00	
ZDHT-415F	预制胶	Hepes-Tris gel	4-15%	15 wells 1.5 mm	10片/盒	580.00	
ZDHT-816F	预制胶	Hepes-Tris gel	8-16%	15 wells 1.5 mm	10片/盒	580.00	
ZDHT-820F	预制胶	Hepes-Tris gel	8-20%	15 wells 1.5 mm	10片/盒	580.00	

Hepes-tris成分预制胶简介:

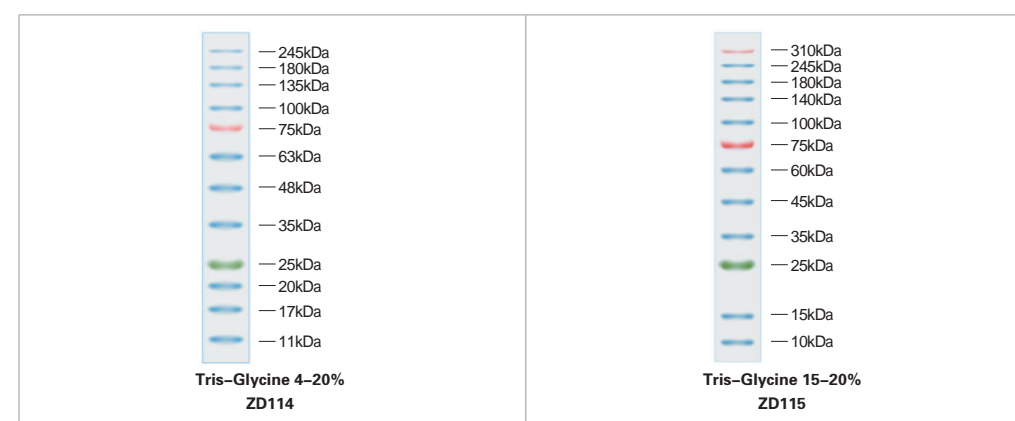
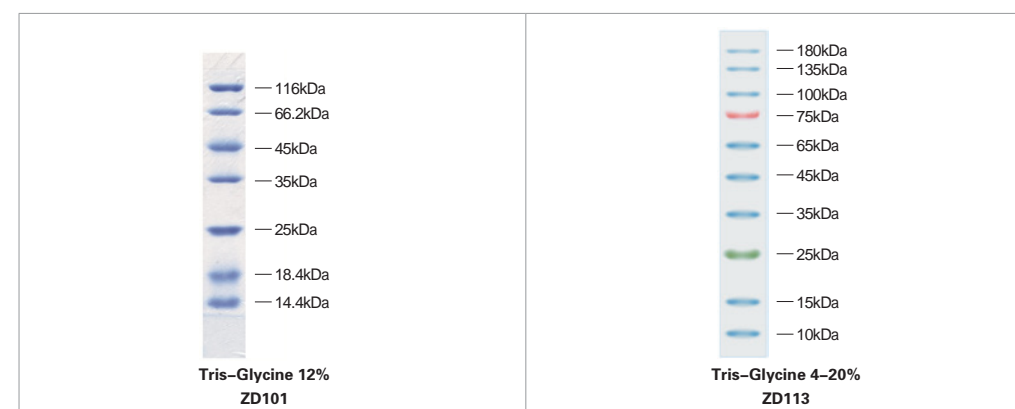
- ◆ 分辨率高, 条带清晰, 电泳效果极佳。
- ◆ 电泳时间短, 在150V电压下, 电泳40-50分钟即可完成。
- ◆ 凝胶中不含SDS, 可用于变性及非变性电泳。
- ◆ 玻璃电泳板, 蛋白吸附率低, 电泳效果更好。
- ◆ 兼容市场上主流的mini电泳槽, 如Biorad, Invitrogen, 六一等。
- ◆ 多种规格, 多种不同浓度; 10孔和15孔; 1.5mm胶厚度。
- ◆ 保存期长, 4°C储存达到18个月。

基本信息:

胶板尺寸	宽×高×厚度为 98×84×4.1mm
凝胶尺寸	宽×高×厚度为 81×74×1.5mm
丙烯酰胺与甲叉双丙烯酰胺的比例	29: 1
浓缩胶	4%, 1.5cm
凝胶厚度	1.5mm
孔数	10孔, 15孔
最大上样量	60μl, 30μl
包装	10片/盒, 含running buffer

蛋白电泳

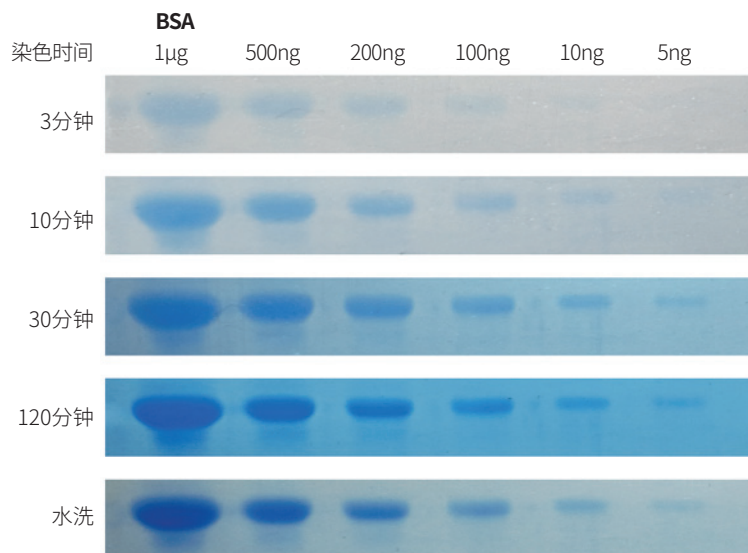
蛋白marker产品			
产品编号	产品名称	规格	价格(元)
ZD101-1	低分子量蛋白分子量标准 (非预染) (14.4KDa-116.0KDa)	20次 (100μl)	90.00
ZD101-2		50次 (250μl)	200.00
ZD113-1	彩色预染蛋白质中分子量标准 (10KDa-180KDa)	20次 (100μl)	176.00
ZD113-2		50次 (250μl)	400.00
ZD113-3		5×50次 (5×250μl)	1800.00
ZD114-1	彩色预染蛋白质中高分子量标准 (10KDa-245KDa)	50次 (250μl)	560.00
ZD114-2		5×50次 (5×250μl)	2600.00
ZD115	彩色预染蛋白质高分子量标准 (10KDa-310KDa)	20次 (100μl)	400.00



蛋白电泳

蛋白质凝胶染色

产品编号	产品名称	规格	价格(元)
ZD305A	★ ExBlue 蛋白超快染色液	200ml	300.00 快速



染色3分钟即可显现蛋白，染色10分钟可见10ng蛋白，30分钟颜色加深，2小时颜色稳定，水洗即褪去背景。

ExBlue 蛋白超快染色液产品特点：

- ◆ **操作简单：**只泡染，无需加热，无需漂洗脱色。
- ◆ **灵敏度高：**达到考马斯法检测极限10ng；且背景极低。
- ◆ **绿色无毒：**不含甲醇，乙酸，不挥发有毒有害气体。
- ◆ **适用广泛：**适用于变性和非变性胶以及质谱分析。

产品编号	产品名称	规格	价格(元)
ZD306B	5×快速考马斯亮蓝染色液 (R250)	100ml	200.00
ZD307	考马斯亮蓝染色液(常规法)	250ml	96.00
ZD308	考马斯亮蓝染色脱色液(常规法)	500ml	82.00
ZD303-1	蛋白质银染试剂盒	25T	680.00

蛋白转移

蛋白转移相关产品

产品编号	产品名称	规格	价格(元)
ZS401D	Western转膜缓冲液 (20x) (电转液)	500ml	200.00
ZS401B	★ 20xWestern超快转膜缓冲液——30min转膜	500ml	260.00 快速

两种转膜缓冲液特点对比：

	ZS401	ZS401B
操作	完全一样	
离子成分	少	多
最大电流	200mA	可达400mA
时间	2-4小时	30-90min
不同大小蛋白 对应转移时间	100kd—2h	100kd—30min
	200kd—3h	200kd—60min
	300kd—4h	300kd—90min

20×Western超快转膜缓冲液——30min转膜

产品简介：

本产品采用独特配方，可快速高效转膜，湿转法 (Tank blot) 或半干转法 (Semi-dry blot) 都可以使用。

产品特点：

- ◆ **快速高效：**分子量100kd以下蛋白只需转膜30-40分钟，发热量更低。
- ◆ **兼容性好：**能兼容Laemmli胶，预制胶， Bis-Tris胶等多种凝胶。
- ◆ **转移效率高：**大、小蛋白可同时转移。

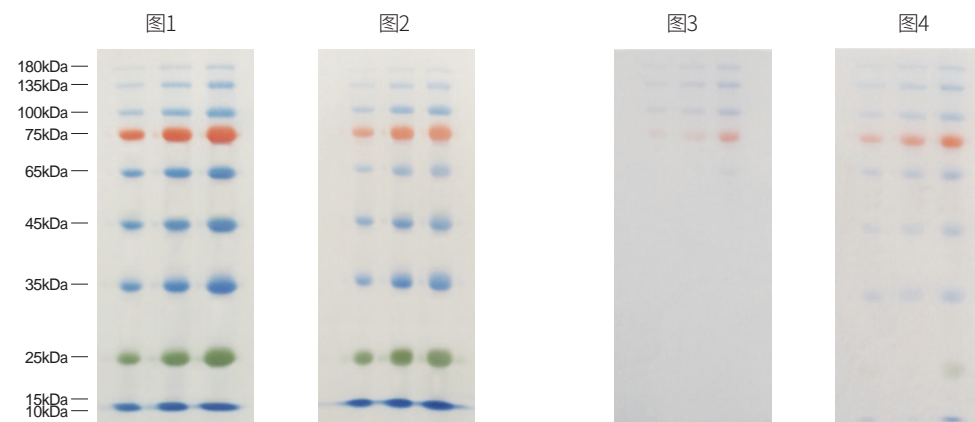


	图1	图2
介质	NC膜	
产品	ZS401B 快速	ZS401 普通
转膜条件	400mA 20分钟	200mA 20分钟
转移到NC膜上Marker	多	少

	图3	图4
介质	10%丙烯酰胺凝胶	
产品	ZS401B 快速	ZS401 普通
转膜条件	400mA 20分钟	200mA 20分钟
凝胶中marker残留	少	多

结论：在相同时间内，使用快速转膜液可从凝胶中转移更多的蛋白到NC膜上。

蛋白检测

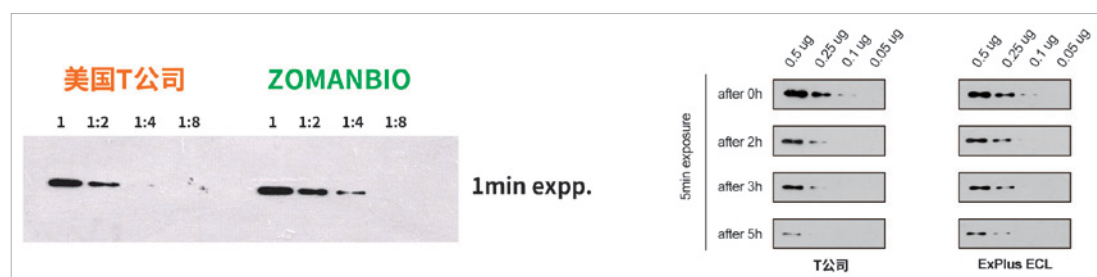
蛋白检测试剂盒

产品编号	产品名称	规格	价格(元)
ZD310-1	ECL化学发光检测试剂盒(试剂A:25ml, 试剂B:25ml)	50ml	260.00
ZD310-2	ECL化学发光检测试剂盒(试剂A:50ml, 试剂B:50ml)	100ml	500.00
ZD310A-1	超敏ExPlus ECL化学发光检测试剂(试剂A:25ml, 试剂B:25ml)	50ml	2600.00
ZD310A-2	超敏ExPlus ECL化学发光检测试剂(试剂A:50ml, 试剂B:50ml)	100ml	4000.00

发光液选择指南

产 品	ZD310 ECL化学发光检测试剂盒	ZD310A 超敏ExPlus ECL化学发光检测试剂
检测下限	1-100 pg	1-100 fg
适用范围	可以满足大部分发光实验	抗原含量极低; 样品珍贵稀少
优 点	价格便宜	发光迅速, 1-3秒扫描结果 发光时间长, 光强稳定 一抗二抗用量更低, 节省抗体

ZD310A 超敏ExPlus ECL化学发光检测试剂实验结果对比图



抗体去除液产品

产品编号	产品名称	规格	价格(元)
ZS406	Western一抗二抗去除液 (膜再生液 / Western抗体洗脱液)	250ml	200.00

抗体去除与膜再生:

当同一个样本中含有两个或两个以上的蛋白需要检测时, 或当对某一种蛋白的检测不理想, 需要调整实验条件重新分析时, 一抗二抗去除液可将印迹膜上的抗体进行洗脱, 在同一张膜上可以做多次杂交实验, 从而免去重复跑电泳和转膜的繁琐步骤, 有效节省时间和成本。

常见抗体

内参抗体

Cat.No.	Name	Source	Antigen	Clone No.	Applications	Reactivity	Price (100μl)
ZN101R-1	Plant-actin	Rabbit pAb	Recombinant Protein		WB	Various Plants	1280.00
ZN102A-1	β-actin	Mouse mAb	Synthetic Peptide	A02	WB IHC IF	H, R, M, Mk, Dg, Ch, Hm, Rb, Pg, Sh	1100.00
ZN102R-1	β-actin	Rabbit pAb	Recombinant Protein		WB IHC IF	H, M, R, Rb, Ch, Mk, Sh, Xenopus	1100.00
ZN103A-1	GAPDH	Mouse mAb	Synthetic Peptide	2B8	WB IHC IF	H, R, M, Mk, Dg, C, Hm, Rb, Pg, Sh, Insect, Yeast	1100.00
ZN104A-1	β-Tubulin	Mouse mAb	Synthetic Peptide	5G3	WB IHC IF	H, R, M, Mk, Dg, Ch, Hm, Rb, Sh, Insect, Yeast	1100.00
ZN104R-1	β-Tubulin	Rabbit pAb	Recombinant Protein		WB, IHC	H, R, M	1280.00
ZN105A-1	COX IV	Mouse mAb	Recombinant Protein	6C8	WB IF	H, R, M	1100.00
ZN108D-1	Histone H3	Mouse mAb	Recombinant Protein	Mix	WB IP	H, R, M	1280.00

标签抗体

Cat.No.	Name	Source	Antigen	Clone No.	Applications	Price(100μl)
ZB101A-1	His-Tag	Mouse mAb	Synthetic Peptide	4E6	WB IP IF	1100.00
ZB101R-1	His-Tag	Rabbit pAb	Synthetic Peptide		WB	1100.00
ZB102A-1	Flag-Tag	Mouse mAb	Synthetic Peptide	2C5	WB IP IF	1100.00
ZB102R-1	Flag-Tag	Rabbit pAb	Synthetic Peptide		WB	1100.00
ZB104A-1	HA-Tag	Mouse mAb	Synthetic Peptide	1B10	WB IP IF	1100.00
ZB104R-1	HA-Tag	Rabbit pAb	Synthetic Peptide		WB	1100.00
ZB105A-1	GST-Tag	Mouse mAb	Recombinant Protein	1B10	WB	1100.00
ZB105R-1	GST-Tag	Rabbit pAb	Recombinant Protein		WB	1100.00

常见抗体

荧光蛋白抗体							
Cat.No.	Name	Source	Antigen	Clone No.	Applications	Reactivity	Price (100μl)
ZG105R-1	EYFP-Tag	Rabbit pAb	Recombinant Protein		WB	N/A	1280.00
ZG106A-1	GFP-Tag	Mouse mAb	Recombinant Protein	1G6	WB	N/A	1100.00
ZG106D-1	GFP-Tag	Mouse mAb	Recombinant Protein	Plant Specific	WB IP	Plant Specific	1280.00
ZG110R-1	RFP-Tag	Rabbit pAb	Recombinant Protein		WB	N/A	1100.00

酶标二抗				
目录号	产品名称	规格	产地	价格(元)
ZI411-1	HRP标记 羊抗人IgG (1: 500-2000)	0.1ml	ZOMANBIO	120.00
ZI411-2	HRP标记 羊抗人IgG (1: 500-2000)	0.5ml	ZOMANBIO	555.00
ZI411-3	HRP标记 羊抗人IgG (1: 500-2000)	1ml	ZOMANBIO	1080.00
ZI412-1	HRP标记 羊抗兔IgG (1: 500-2000)	0.1ml	ZOMANBIO	120.00
ZI412-2	HRP标记 羊抗兔IgG (1: 500-2000)	0.5ml	ZOMANBIO	555.00
ZI412-3	HRP标记 羊抗兔IgG (1: 500-2000)	1ml	ZOMANBIO	1080.00
ZI413-1	HRP标记 羊抗小鼠IgG (1: 500-2000)	0.1ml	ZOMANBIO	120.00
ZI413-2	HRP标记 羊抗小鼠IgG (1: 500-2000)	0.5ml	ZOMANBIO	555.00
ZI413-3	HRP标记 羊抗小鼠IgG (1: 500-2000)	1ml	ZOMANBIO	1080.00
ZI414-1	HRP标记 羊抗大鼠IgG (1: 500-2000)	0.1ml	ZOMANBIO	120.00
ZI414-2	HRP标记 羊抗大鼠IgG (1: 500-2000)	0.5ml	ZOMANBIO	555.00
ZI415-1	HRP标记 羊抗猪IgG (1: 500-2000)	0.1ml	ZOMANBIO	120.00
ZI415-2	HRP标记 羊抗猪IgG (1: 500-2000)	0.5ml	ZOMANBIO	555.00

常见抗体

荧光二抗				
目录号	产品名称	规格	产地	价格(元)
ZI350-1	Donkey anti-Mouse IgG (H+L)- FITC	0.5ml	ZOMANBIO	1280.00
ZI351-1	Donkey anti-Rabbit IgG (H+L)-FITC	0.5ml	ZOMANBIO	1280.00
ZI352-1	Donkey anti-Mouse IgG (H+L)-AF488	0.5ml	ZOMANBIO	1280.00
ZI353-1	Donkey anti-Rabbit IgG (H+L)-AF488	0.5ml	ZOMANBIO	1280.00
ZI354-1	Donkey anti-Mouse IgG (H+L)-AF594	0.5ml	ZOMANBIO	1280.00
ZI355-1	Donkey anti-Rabbit IgG (H+L)-AF594	0.5ml	ZOMANBIO	1280.00
ZI356-1	Donkey anti-Mouse IgG (H+L)-AF647	0.5ml	ZOMANBIO	1280.00
ZI357-1	Donkey anti-Rabbit IgG (H+L)-AF647	0.5ml	ZOMANBIO	1280.00

◆ 更多抗体详见公司官网及公司目录册 ◆

即用型试剂与耗材

产品编号	产品名称	规格	价格(元)
ZD309S	快速型丽春红染色液	120ml	85.00
ZS301	蛋白标准 (5mg/ml BSA)	1ml	18.00
ZS305	SDS-PAGE电泳液 (10×)	500ml	35.00
ZS306-1	5×SDS-PAGE蛋白上样缓冲液	2ml	26.00
ZS306-2		10ml	100.00
ZS306-3		100ml	800.00
ZS307	非变性PAGE蛋白上样缓冲液 (5×)	2ml	38.00
ZS309	10%过硫酸铵	1.5ml	15.00
ZS310-1	30% (29:1) 制胶液	100ml	120.00
ZS310-2		250ml	200.00
ZS310-3		500ml	360.00
ZS311-1	40% (19:1) 制胶液	100ml	160.00
ZS311-2		250ml	260.00
ZS311-3		500ml	380.00
ZS312-1	0.5M DTT溶液	2ml	35.00
ZS312-2		10ml	139.00
ZS313	10% SDS(SDS-PAGE电泳)	100ml	56.00

即用型试剂与耗材

产品编号	产品名称	规格	价格(元)
ZS315	1M Tris-HCl,pH6.8	50ml	40.00
ZS315A	1M Tris-HCl,pH6.8	500ml	350.00
ZS316	1.5M Tris-HCl,pH8.8	100ml	50.00
ZS316A	1.5M Tris-HCl,pH8.8	500ml	200.00
ZS402-1	Western Blot一抗稀释液	100ml	96.00
ZS402-1A	Western Blot一抗稀释液	500ml	460.00
ZS402-2	Western Blot二抗稀释液	100ml	96.00
ZS403	Western封闭液 (BSA型)	100ml	60.00
ZS404	脱脂奶粉	100g	110.00
ZS405-1	Western洗涤液 (1×TBS)	250ml	42.00
ZS405-3	10×TBST洗涤缓冲液	500ml	110.00
ZS405-5	10×TBS洗涤缓冲液	500ml	110.00
ZS405-6	20×TBS洗涤缓冲液	500ml	160.00
ZS406	Western Blot一抗二抗去除液	250ml	200.00
ZS410	显影粉	1L	18.00
ZS411	定影粉	1L	18.00
Z1503	TRIS碱	500g	200.00
Z0167	甘氨酸	500g	70.00
66485	硝酸纤维素膜 (NC) 0.22μm	30cm×3m	2100.00
RPN303B	尼龙膜 (0.45μm)	30cm×3m	3300.00
ISEQ00010	PVDF膜 (0.22μm)	26.5cm×3.75m	3500.00
IPVH00010	PVDF膜 (0.45μm)	26.5cm×3.75m	2380.00
ZX121-100g	牛血清白蛋白 V Bovine (高纯)	100g	1250.00
ZD605P	密封条	2条/包	120.00
ZD6060	夹胶框	1个	293.00
ZD6061	P4制胶架	1个	1440.00
ZD6064-0.75-10	电泳梳0.75mm 10孔	5条/包	213.00
ZD6064-0.75-15	电泳梳0.75mm 15孔	5条/包	213.00
ZD6064-1.0-10	电泳梳1.0mm 10孔	5条/包	213.00
ZD6064-1.0-15	电泳梳1.0mm 15孔	5条/包	213.00
ZD6064-1.5-10	电泳梳1.5mm 10孔	5条/包	213.00
ZD6064-1.5-15	电泳梳1.5mm 15孔	5条/包	213.00

即用型试剂与耗材

产品编号	产品名称	规格	价格(元)
ZD6065	挡板	1个	120.00
ZD6066	短板玻璃片	5片/盒	120.00
ZD6067-0.75mm	厚玻璃板边条0.75mm	5片/盒	467.00
ZD6067-1.0mm	厚玻璃板边条1.0mm	5片/盒	467.00
ZD6067-1.5mm	厚玻璃板边条1.5mm	5片/盒	467.00
ZD6047	WB专用滚子blot roller (大)	120mm×150mm	107.00
ZD6056	WB专用滚子blot roller (小)	120mm×150mm	160.00
ZD6062	电转夹、三明治夹子	1套	280.00
ZD6070	WB专用镊子	1个	53.00
ZD6071	海绵垫(白)	4片/包	93.00
ZD6079	海绵垫(黑)	4片/包	160.00
ZD6092	电转芯	1套	3133.00
ZD6845	电转蓝冰盒	2个/包	67.00
ZD6666	1mm电转滤纸7.5×10	50张/盒	120.00
ZD6041	单格抗体孵育盒	1格	8.00
ZD6042	5格抗体孵育盒 (小)	5格	24.00
ZD6043	5格抗体孵育盒 (中)	5格	20.00
ZD6044	5格抗体孵育盒 (大)	5格	36.00
ZD6046	荧光自显影可曝光标尺贴	6cm/条	120.00
ZD6084	抗体孵育袋	200张/盒	50.00
ZD6672	抗体孵育湿盒	1个	48.00
ZD6673	避光抗体孵育湿盒	1个	48.00
ZD6031	压片暗盒 5×7	5"×7"	200.00
ZD6032	压片暗盒 8×10	8"×10"	400.00
ZD6033	5×7 感蓝高速增感屏	5"×7"	80.00
ZD6034	8×10 感蓝高速增感屏	8"×10"	140.00
ZD6003	定影粉 250ml	250ml/10包/袋	100.00
ZD6004	显影粉 250ml	250ml/10包/袋	100.00
ZD6020	柯达胶片	100张/盒 5"×7"	260.00
ZD6052	暗室灯	1个	260.00
ZD6055	压片用塑料膜	50张/包	32.00
ZD6671	EP管+PCR铝合金管架	1套	720.00

蛋白实验常见问题

1、蛋白样品如何保存？

解答：蛋白样品不能反复冻融；可以通过小量分装保存来避免反复冻融。蛋白样品应加蛋白酶抑制剂，以增加蛋白的稳定性（建议最好能多加几种蛋白酶抑制剂，具体细节请联系本公司技术人员）；

2、多少细胞能做Western Blot？

解答：细胞水平要做Western Blot，一般 5×10^6 个细胞提取的蛋白就足够；

3、提取膜蛋白和胞浆蛋白应该注意什么细节？

解答：如果目标蛋白是膜蛋白和胞浆蛋白，所用的去垢剂就要温和，建议提取后最好加上NaF抑制磷酸化酶的活性；

4、转膜不完全怎么办？

解答：若转膜不完全，可以加大上样量，还有转移时可以降低电流延长时间，转膜液中甲醇的比例多加5—10%；

5、样品浓度太低，上样量超载怎么办？

解答：如果上样量超载，可以浓缩样品，也可以根据目标分子量透析掉一部分小分子蛋白。一般，超载30%是不会有问题的。如果已经超了不少了，而且小分子量的也要，可以考虑加大胶的厚度，试试1.5mm的comb；

6、蛋白变性后可以存放多久？

解答：蛋白变性后， -80°C ，一两年没有问题。最关键两条：①防止蛋白酶水解；②防止细菌消化(也是被酶水解)；

7、脱脂奶粉与BSA做封闭液时的区别？

解答：脱脂奶粉中含生物素，如果实验中有涉及到“生物素”请改用BSA封闭；

8、蛋白样品分子量较大，约200kD，做Western Blot时要注意什么？

解答：做200kD以上蛋白的Western Blot时要注意，分离胶最好选择>7%的；剥胶时要小心；转移时间需要相应延长；要做分子量参照（否则出现杂带不知道如何分析）；

9、做Western Blot时上样量有要求吗？

解答：蛋白的上样量要根据实验的要求来定，如果要求是定量和半定量的Western Blot上样量要均等，如果只是要定性，则没有太大的关系，尽量多上就行了，但是不要超过 $0.3\mu\text{g}/\text{mm}^2$ ；

10、Western Blot时底色较重，怎么解决？

解答：一抗，二抗的比例比较重要，调整好一抗，二抗的比例，可以去掉部分非特异的本质；

11、免疫组化和Western Blot可以用同一种抗体吗？

解答：免疫组化时抗体识别的是未经变性处理的抗原决定簇（又称表位），有些表位是线性的，而有的属于构象型。线性表位不受蛋白变性的影响，天然蛋白和煮后的蛋白都含有；构象型表位由于受蛋白空间结构限制，煮后变性会消失。如果你所用的抗体识别的是蛋白上连续的几个氨基酸，也就是线性表位，那么这种抗体可同时用于免疫组化和Western，而如果抗体识别构象形表位，则只能用于免疫组化。一般抗体说明书上都有注明此种抗体识别的氨基酸区间（限于单抗）。

12、抗体工作液可以反复冻融使用吗？

解答：抗体工作液一般不主张反复冻融使用，但是如抗体比较珍贵，可反复使用2—3次。稀释后应在2—3天内使用， 4°C 保存，避免反复冻融；

13、NC膜\ PVDF膜\ 尼龙膜的差异？

解答：尼龙膜是较理想的核酸固相支持物，有多种类型；

硝酸纤维素膜（NC膜）是目前应用最广的一种固相支持物，价格最便宜；

PVDF膜介于二者之间，就结合能力而言：尼龙膜结合DNA和RNA能力可达 $480-600\mu\text{g}/\text{cm}^2$ ，可结合短至10bp的核酸片段；硝酸纤维素膜结合DNA和RNA能力可达 $80-100\mu\text{g}/\text{cm}^2$ ，对于200bp的核酸片段结合能力不强；

PVDF膜结合DNA和RNA能力可达 $125-300\mu\text{g}/\text{cm}^2$ 。

就温度适应性而言：尼龙膜经烘烤或紫外线照射后，核酸中的部分嘧啶碱基可与膜上的正电荷结合；硝酸纤维素膜依靠疏水性相互作用结合DNA，结合不牢固；PVDF膜结合牢固，耐高温，特别适合于蛋白印迹。

蛋白实验常见问题

就韧性而言：尼龙膜较强；硝酸纤维素膜较脆，易破碎；PVDF膜较强。

就重复性而言：尼龙膜可反复用于分子杂交，杂交后，探针分子可经碱性被洗脱下来；硝酸纤维素膜不能重复使用；PVDF膜可以重复使用。

14、在做Western Blot时，PVDF膜用甲醇浸泡的目的是什么？

解答：PVDF膜用甲醇泡的目的是为了活化PVDF膜上面的正电基团，使它更容易跟带负电的蛋白质结合，做小分子的蛋白转移时多加甲醇也是这个目的。

15、膜、滤纸、胶大小有何讲究？

解答：如果用的是半干法，顺序为：阴极—滤纸—胶—膜—滤纸。滤纸的长宽分别比胶面小1—2mm，而膜的长宽分别比胶大1—2mm。绝对禁忌：上下两层滤纸因为过大而相互接触，这样会短路，电流不会通过胶和滤纸。

16、电泳时Marker总跑不全所有条带，即使用增大胶浓度仍不全？

解答：检查两种缓冲液Tris-HCl（pH 8.8和pH 6.8），有可能有长菌现象，建议重配两种缓冲液。

17、Western Blot染色的选择？

解答：（1）阴离子染料是最常用的，特别是氨基黑，脱色快，背景低检测极限可达 $1.5\mu\text{g}$ ，考马斯亮蓝虽然与氨基黑有相同的灵敏度，但脱色慢，背景高。丽春红S和快绿在检测后容易从蛋白质中除去，便于进行随后的氨基酸分析。缺点是：溶剂系统的甲醇会引起硝酸纤维素膜的皱缩或破坏，不能用于正电荷的膜、灵敏度低。

（2）胶体金，灵敏度高，检测范围可到pg级，但染色不稳定。

（3）生物素化灵敏度位于1、2之间，可用于任何一种膜。

18、转膜液加甲醇的目的是什么？

解答：加甲醇起着一定的固定作用，因为小分子蛋白质容易转出去(特别是在硝酸纤维素膜上，因为NC膜结合蛋白质的能力较弱)。

19、转膜时何为湿法，何为半干法？

解答：半干法和湿法转移是两种不同的转移装置下的转移系统，将膜、胶、滤纸整个浸泡在buffer的Tank里转移的，叫湿法；用滤纸吸buffer来做转移体系的叫半干法。

20、为什么浓缩胶和分离胶的电压不一致？同样的电压可以吗？

解答：浓缩胶的目的使得loading的样品能够在同一条水平线上进入分离胶，如果电压太大前端的蛋白容易在后面的蛋白赶上来前进入分离胶。而在分离的理论上（实际上也是）小电压长时间分离的效果会更好，但是在操作过程中没有必要等那么长的时间，所以就用大电压快点跑。